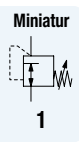
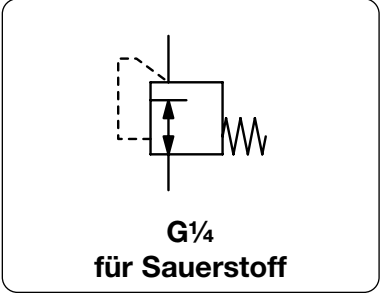


# IN-LINE-DRUCKREGLER MIT FEST EINGESTELTLEM AUSGANGSDRUCK FÜR SAUERSTOFF 234KM



|                          |   |                                     |
|--------------------------|---|-------------------------------------|
| <b>Allgemein</b>         | Der In-Line-Druckregler "OXYREG" hat einen fest eingestellten Ausgangsdruck der z. B. 10 bar auf 5 bar reduziert. Eine nachträgliche Veränderung des Ausgangsdruckes ist nicht möglich. Dies dient zur Sicherheit gegen ungewolltes Verstellen. |                                     |
| <b>Beschreibung</b>      | Druckregler für Sauerstoff, Druckluft oder neutrale Gase  |                                     |
| <b>Anwendung</b>         | Lebensmittelindustrie, Medizintechnik, Verpackungstechnik   |                                     |
| <b>Eingangsdruck</b>     | max. 18 bar   |                                     |
| <b>Genauigkeit</b>       | ± 0,3 bar bei Druckluft P <sub>i</sub> : 6 bar und 10 NL/min (bis 3 bar Ausgangsdruck)<br>± 10% bei Druckluft P <sub>i</sub> : 10 bar und 10 NL/min (ab 4 bar Ausgangsdruck)  |                                     |
| <b>Temperaturbereich</b> | 0 °C bis 60 °C  |                                     |
| <b>Werkstoffe</b>        | Gehäuse: Grivory® GV-5 FWA<br>Innentteile: Edelstahl DIN 1.4404 / AISI 316L<br>Membrane: FPM  | Sitz: PP, Santoprene<br>O-Ring: FPM |



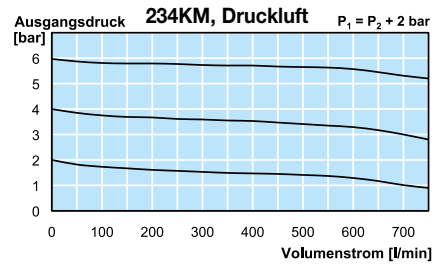
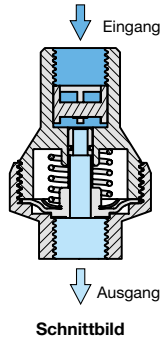
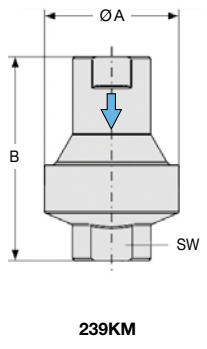
| Abmessungen |    |    | Volumenstrom | Eingangsdruck | Anschlussgewinde | Ausgangsdruck | Bestellnummer |
|-------------|----|----|--------------|---------------|------------------|---------------|---------------|
| ØA          | B  | SW | Luft         | max. bar      | G                | bar*2         |               |
| mm          | mm | mm | l/min*1      |               |                  |               |               |

| Druckregler für Sauerstoff |    |    |     | Grivory®, P <sub>i</sub> : max. 18 bar, Ausgangsdruckgenauigkeit *2 | 234KM |   |           |
|----------------------------|----|----|-----|---|-------|---|-----------|
| 34                         | 52 | 17 | 400 | 18  | G¼    | 1 | 234KM0210 |
|                            |    |    | 600 |   |       | 2 | 234KM0220 |
|                            |    |    | 700 |   |       | 3 | 234KM0230 |
|                            |    |    | 700 |   |       | 4 | 234KM0240 |
|                            |    |    | 700 |   |       | 5 | 234KM0250 |
|                            |    |    | 800 |   |       | 6 | 234KM0260 |
|                            |    |    | 800 |   |       | 7 | 234KM0270 |
|                            |    |    | 800 |   |       | 8 | 234KM0280 |
|                            |    |    | 800 |   |       | 9 | 234KM0290 |



## Wahlweise Ausführung, es ist der entsprechende Buchstabe hinzuzufügen

|                             |                                  |              |
|-----------------------------|----------------------------------|--------------|
| <b>NPT</b>                  | Anschlussgewinde                 | 234KM1 . . . |
| <b>andere Druckbereiche</b> | Druckbereich im Klartext angeben | 234KM . . XX |



\*1 P<sub>i</sub> = 10 bar; Δp = 0,8 bar

\*2 Toleranz: < 4 bar ± 0,3 bar (Luft, P<sub>e</sub> = 6 bar, 10 NI/min)  
≥ 4 bar ± 10% (Luft, P<sub>e</sub> = 10 bar, 10 NI/min)

\* Produktgruppe